

# Лабораторная мебель серии «Modern» 2025

каталог продукции



Коллекция лабораторной мебели «Modern» предлагает высокую надежность и отличное качество в среднем ценовом сегменте!

# Содержание:

Информация о нашей компании	2	Столы угловые лабораторные	34
Материалы рабочих поверхностей	3	Столы для хроматографов	36
Шкафы вытяжные общелабораторные	4	Столы пристенные на опорных тумбах	38
Шкафы вытяжные специализированные	6	Столы островные на опорных тумбах	40
Опции для общелаб. и специал. вытяжных шкафов	10	Тумбы металлические подкатные и подвесные	42
Шкафы вытяжные для муфельных печей, сушильных шкафов	14	Тумбы ЛДСП подкатные и подвесные	44
Столы лабораторные высокие и низкие	16	Столы титровальные	46
Панели с электрическими розетками настольные	18	Столы антивибрационные для весов	48
Столы пристенные лабораторные высокие и низкие	19	Столы передвижные	50
Столы островные лабораторные высокие и низкие	20	Столы-мойки лаб. с раковинами из нерж. стали	52
Столы компьютерные аналитические	22	Столы-мойки лаб. с раковинами из полипропилена	54
Технологич. стеллажи со шкафом для пристенных столов	24	Столы-мойки лаб. торцевые к островным столам	58
Технологические стеллажи для приборов	26	Шкафы лабораторные металлические	60
Технологические стеллажи к пристенным столам	28	Шкафы лаб. металлические и полипропиленовые	62
Технологические стеллажи к островным столам	30	Краны, патрубки, вентили для оснащения лаб. мебели	64
Столы торцевые лабораторные	32	Модульная система «SL-Column»	66
		Табуреты, кресла и стулья лабораторные	68

## Информация о нашей компании

Производственная Компания «Современная лаборатория» является одним из ведущих производителей специализированной лабораторной мебели в России.

Среди наших клиентов – крупнейшие промышленные предприятия, фармацевтические компании, научно-исследовательские институты, ВУЗы, общеобразовательные и медицинские учреждения.

Компания специализируется на разработке комплексных проектов под ключ, начиная с проектирования, изготовления, доставки, монтажа, запуска в эксплуатацию и, соответственно, гарантийным обслуживанием производимой лабораторной мебели.



## Материалы рабочих поверхностей



**Ламинат** – устойчив к кратковременному воздействию концентрированных кислот, щелочей, органических растворителей, дезинфицирующих растворов, красителей. Высокая устойчивость к истиранию. При кратковременном воздействии выдерживает температуру до 250 С. Не меняет своих цветовых характеристик с течением времени. Материал гигиеничен, легко очищается.



**Labgrade** – специально разработанный для использования в лабораториях, монолитный пластик сверхвысокого прессования толщиной 16 мм. Высокая стойкость к химическим реактивам, кислотам, щелочам, растворителям, дезинфицирующим растворам, а также к царапанию и поверхностному износу. Практически абсолютная влагостойкость. Стойкость к высоким и низким температурам от -50 до +180°С.



**Керамогранитная плитка** – отличается крайне низкой гигроскопичностью, не подвержена истиранию, выветриванию, воздействию низких температур и химически активных веществ. Материал не меняет структуры и цвета даже при длительной эксплуатации. Её применение позволяет создавать прочные ровные химически стойкие поверхности. Стойкость к высоким и низким температурам от -100 до +800°С.



**Бесшовная керамика** – Максимальный габаритный размер плиты К12 – 1200х600 мм, толщина 12 мм. Высокая химическая стойкость к кислотам, щелочам, растворителям. Не впитывает влагу. Высокая стойкость к длительному воздействию высоких температур, морозостойкость. Высокая стойкость к истиранию, царапинам, химическим красителям. Допускается обработка любыми дезинфицирующими растворами.



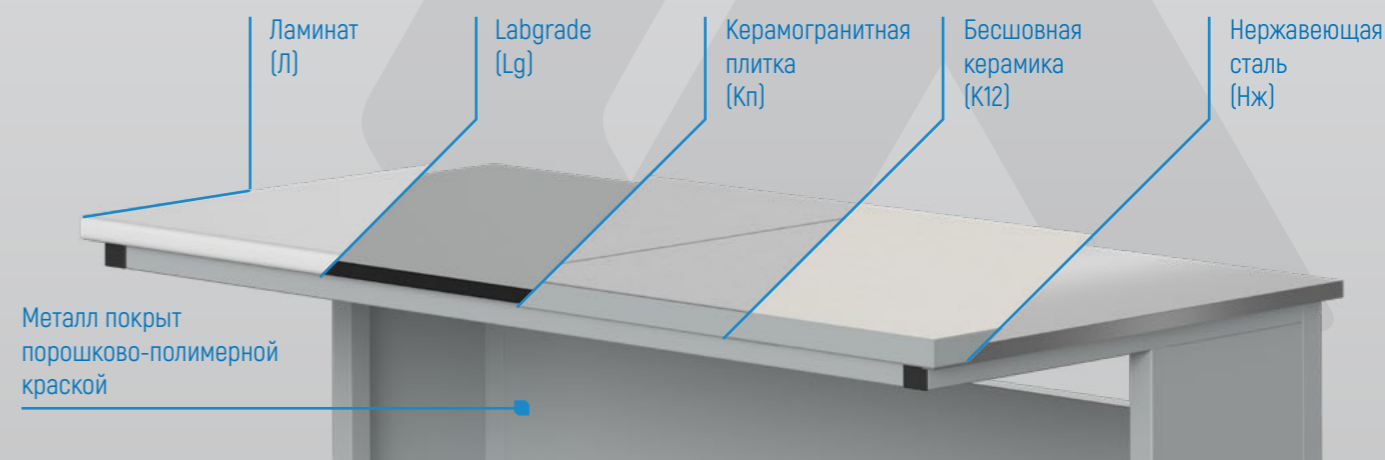
**Нержавеющая сталь** – Нержавеющая сталь обладает высокими антикоррозийными свойствами, за счет наличия хрома в составе. На столешнице отсутствуют микротрещины или поры, что позволяет легко ухаживать за ней и добиваться стерильной чистоты. Не впитывает жидкости. Обладает феноменальной устойчивостью к высоким и низким температурам, а также механическим повреждениям. Имеет очень большой срок службы и эстетичный внешний вид.



**Полипропилен** – материал отличает высокая химическая стойкость к различным видам соединений и веществ, крайне нейтрален по отношению к химически агрессивным кислотам, основаниям и растворителям. Отличается высокой воздухопроницаемостью и отсутствием водопоглощения. Однако, он не устойчив к неполярным жидкостям (включая бензол, метилхлорид и четыреххлористый углерод).



**Гранит** – Не впитывает влагу. Обладает стойкостью к длительному воздействию высоких температур, морозостойкостью. Высокая стойкость к истиранию, к ударным нагрузкам, царапинам. Обработка любыми дезинфицирующим растворами. Стойкость к химическим красителям. Материал применяется в основном для рабочих поверхностей антивибрационных весовых столов.



## Шкафы вытяжные общелабораторные



Mod. - 900 ШВЛg



Mod. - 1200 ШВНж



Mod. - 1500 ШВКп



Mod. - 1800 ШВК12

### Габариты шкафов вытяжных общелабораторных

Модель	Габариты (ШxГxВ) мм	Labgrade (Lg)	Керамогр. плитка (Кп)	Монолит. керамика (К12)	Нерж. сталь (Нж)
Mod. - 900 ШВ[ ]	965x750x2300	+	+	+	+
Mod. - 1200 ШВ[ ]	1265x750x2300	+	+	+	+
Mod. - 1500 ШВ[ ]	1565x750x2300	+	+	+	+
Mod. - 1800 ШВ[ ]	1865x750x2300	+	+	+	+

### Описание и конструктивные особенности

Шкаф состоит из вытяжного бокса, усиленного металлического основания, встраиваемой металлической тумбы для хранения. Покрытие металла – эпоксиполиэфирная порошковая краска серого цвета (химически и термически стойкая).

#### Стандартная комплектация:

- Двойной зависимый экран из закаленного стекла
- Боковые панели стекло; задняя стенка и крыша шкафа изнутри рабочей камеры полипропилен/снаружи металл
- Три уровня вытяжки
- Фланец диаметром 200 мм для подключения к вытяжной вентиляции на крыше шкафа
- Фланец диаметром 100 мм для подключения к вытяжной вентиляции с оборотной стороны тумбы
- Светодиодный светильник
- На сервисной панели расположены: 3 пылевлагозащищенные розетки, автомат аварийного отключения питания 16 А, выключатель светильника
- Возможность выставления мебели в горизонталь (компенсация неровностей пола ± 20 мм)
- Размеры на выбор
- Рабочая поверхность на выбор

### Пример заказа:

Mod. - 900 ШВКп

Расшифровка: шкаф вытяжной серии «Modern» габариты 965x750x2300 мм, рабочая поверхность – керамогранитн. плитка

## Шкафы вытяжные специализированные



### Шкафы вытяжные для выпаривания кислот



Модель	Габариты (ШхГхВ) мм	Керамогр. плитка (Кп)	Монолит. керамика (К12)
Mod. - 1200 ШВКС(□)	1265x750x2300	+	+
Mod. - 1500 ШВКС(□)	1565x750x2300	+	+
Mod. - 1800 ШВКС(□)	1865x750x2300	+	+

Шкаф состоит из вытяжного бокса, усиленного металлического основания, встраиваемой металлической тумбы для хранения. Покрытие металла – эпоксиполиэфирная порошковая краска серого цвета (химически и термически стойкая).

#### Стандартная комплектация

- Двойной зависимый экран из закаленного стекла
- Боковые панели – полипропилен
- Три уровня вытяжки
- Фланец диаметром 200 мм для подключения к вытяжной вентиляции на крыше шкафа
- Фланец диаметром 100 мм для подключения к вытяжной вентиляции с оборотной стороны тумбы
- Светодиодный светильник
- На сервисной панели расположены: 3 пылевлагозащищенные розетки, автомат аварийного отключения питания 16 А, выключатель светильника
- Возможность регулировки опор по высоте
- Размеры на выбор
- Рабочая поверхность на выбор



### Шкафы вытяжные для мытья посуды



Модель	Габариты (ШхГхВ) мм	Рабочая поверхность
Mod. - 900 ШВП	965x750x2300	Labgrade (Lg)
Mod. - 1200 ШВП	1265x750x2300	Labgrade (Lg)
Mod. - 1500 ШВП	1565x750x2300	Labgrade (Lg)
Mod. - 1800 ШВП	1865x750x2300	Labgrade (Lg)

Шкаф состоит из вытяжного бокса, усиленного металлического основания, встраиваемой металлической тумбы для хранения. Покрытие металла – эпоксиполиэфирная порошковая краска серого цвета (химически и термически стойкая).

#### Стандартная комплектация

- Двойной зависимый экран из закаленного стекла
- Боковые панели – полипропилен
- Три уровня вытяжки
- Фланец диаметром 200 мм для подключения к вытяжной вентиляции на крыше шкафа.
- Фланец диаметром 100 мм для подключения к вытяжной вентиляции с оборотной стороны тумбы;
- Светодиодный светильник
- На сервисной панели расположены: 3 пылевлагозащищенные розетки; автомат аварийного отключения питания 16 А; выключатель светильника
- Рабочая поверхность Labgrade
- В столешницу установлена раковина из полипропилена
- Возможность регулировки опор по высоте
- Размеры на выбор

## Шкафы вытяжные специализированные

### Шкафы вытяжные для работы с ЛВЖ



Модель	Габариты (ШхГхВ) мм	Рабочая поверхность
Mod. - 900 ШВЛВЖ	965x750x2300	Керамогранитная плитка (Кп)
Mod. - 1200 ШВЛВЖ	1265x750x2300	Керамогранитная плитка (Кп)
Mod. - 1500 ШВЛВЖ	1565x750x2300	Керамогранитная плитка (Кп)
Mod. - 1800 ШВЛВЖ	1865x750x2300	Керамогранитная плитка (Кп)

Шкаф состоит из вытяжного бокса, усиленного металлического основания, встраиваемой металлической тумбы для хранения. Покрытие металла – эпоксиполиэфирная порошковая краска серого цвета (химически и термически стойкая).

#### Стандартная комплектация

- Двойной зависимый экран из закаленного стекла,
- Боковые панели и задняя стенка шкафа двойные: изнутри рабочей камеры металл/снаружи пластик, крыша шкафа изготовлена из металла
- Три уровня вытяжки
- Фланец диаметром 200 мм для подключения к вытяжной вентиляции на крыше шкафа
- Фланец диаметром 100 мм для подключения к вытяжной вентиляции с оборотной стороны тумбы
- Светодиодный светильник
- На сервисной панели расположены: 3 пылевлагозащищенные розетки; автомат аварийного отключения питания 16А; выключатель светильника
- Возможность регулировки опор по высоте
- Рабочая поверхность: керамогранитная плитка 600x600 мм
- Размеры на выбор

### Шкафы вытяжные с нагревательной поверхностью



Модель	Габариты (ШхГхВ) мм	Рабочая поверхность
Mod. - 1200 ШВНП	1265x750x2300	Керамогранитная плитка (Кп)
Mod. - 1500 ШВНП	1565x750x2300	Керамогранитная плитка (Кп)
Mod. - 1800 ШВНП	1865x750x2300	Керамогранитная плитка (Кп)

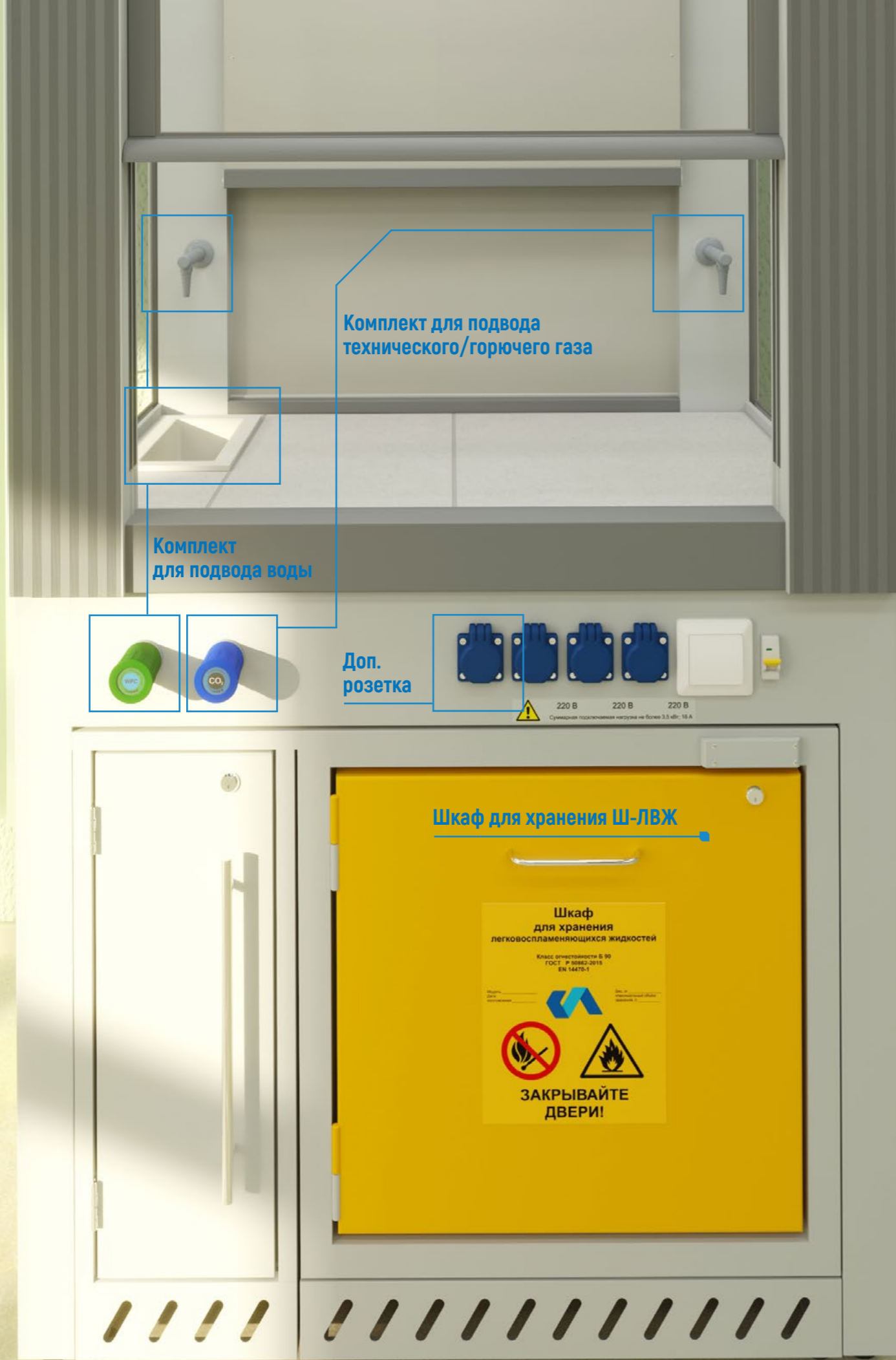
Шкаф состоит из вытяжного бокса, усиленного металлического основания, встраиваемой металлической тумбы для хранения. Покрытие металла – эпоксиполиэфирная порошковая краска серого цвета (химически и термически стойкая).

#### Стандартная комплектация

- Двойной зависимый экран из закаленного стекла
- Боковые панели, задняя стенка и крыша шкафа двойные: изнутри рабочей камеры полипропилен/снаружи металл
- Три уровня вытяжки
- Фланец диаметром 200 мм для подключения к вытяжной вентиляции на крыше шкафа
- Фланец диаметром 100 мм для подключения к вытяжной вентиляции с оборотной стороны тумбы
- Светодиодный светильник
- На сервисной панели расположены: 3 пылевлагозащищенные розетки, автомат аварийного отключения питания 16 А, выключатель светильника
- Рабочая поверхность керамогранитная плитка 600x600 мм
- В столешницу установлена стеклокерамическая нагревательная поверхность с 4 конфорками и сенсорным управлением
- Возможность регулировки опор по высоте
- Размеры на выбор



## Опции для вытяжных общелабораторных и специализированных шкафов



### Шкафы для хранения Ш-ЛВЖ встраиваемые в тумбы



Шкаф для хранения легковоспламеняющихся жидкостей Ш-ЛВЖ 600



Шкаф для хранения легковоспламеняющихся жидкостей Ш-ЛВЖ 900



Шкаф для хранения легковоспламеняющихся жидкостей Ш-ЛВЖ 1100

#### Пример заказа:

Mod. - 1500 ШВКп с Ш-ЛВЖ 900

### Описание и конструктивные особенности

Шкаф для хранения ЛВЖ обладает монолитной цельносварной конструкцией. Новая техника изготовления с двойной оболочкой, состоящей из двух корпусов, внутреннего и наружного. Огнеупорная изоляция, выполненная из экологически безопасного материала, характеризующегося высочайшей огнеупорностью. Внутренний корпус с панелями из нецарапающегося материала, устойчивого к действию коррозионных веществ.

Испытания шкафа для хранения ЛВЖ на возгорание были произведены в аккредитованных лабораториях, в соответствии со стандартом ГОСТ Р 50862-2017. Шкаф изготовлен из стали толщиной 1,2 мм и окрашен противокислотной порошковой эпоксидной краской. Толщина слоя краски составляет минимум 60 (микрон) и максимум 250 (микрон), в соответствии с требованиями ГОСТ 9-410-88. Терморасширяющаяся прокладка 7 + 4 см, увеличивающаяся в объеме в случае пожара, полностью изолируя внутреннюю часть шкафа от внешней среды. Дополнительная терморасширяющаяся прокладка для защиты от пыли и «холодных и горячих дымов».

Поддон для хранения с противокислотной защитой, с решеткой, выполняющей роль полки. Объем сбора 9,8 литров, грузоподъемность полки 80 кг.

Закрытие распашных дверей шкафа с автоматическим возвратом при каждом открытии. Система внутренней не форсированной вентиляции для паров, укомплектованная двумя предохранительными клапанами с автоматическим закрытием при температуре окружающей среды  $70 \pm 10^\circ \text{C}$ , находящимися внизу и сверху, чтобы гарантировать автоматический выход наружу веществ, в соответствии с требованиями нормативов. Фланец для подключения к системе вытяжной вентиляции, диаметром 100 мм.

Система предохранительного закрытия, автоматически срабатывающая и удерживающая дверь закрытой в случае пожара. Искробезопасные петли, расположенные по длине двери. Цилиндровый замок, запирающийся на ключ.

Плакаты, предупреждающие об опасности наличия возгораемых веществ и запрете курения, в соответствии с российскими и европейскими нормами безопасности. Клемма заземления на случай возникновения статического электричества. Регулируемые ножки для установки шкафа в горизонтальное положение. Руководство по эксплуатации и техобслуживанию.

### Габариты шкафов для хранения Ш-ЛВЖ

Модель	Габариты (ШхГхВ) мм
Ш - ЛВЖ 600	595x530x600
Ш - ЛВЖ 900	900x510x600
Ш - ЛВЖ 1100	1100x510x600

## Опции для вытяжных общелабораторных и специализированных шкафов

### Примеры всех вариантов интеграции шкафов для хранения Ш-ЛВЖ в качестве тумб



Шкаф для хран. ЛВЖ Ш-ЛВЖ 600 для шкафа 900 ШВ    Шкаф для хран. ЛВЖ Ш-ЛВЖ 600 для шкафа 1200 ШВ    Шкаф для хран. ЛВЖ Ш-ЛВЖ 900 для шкафа 1200 ШВ    Шкаф для хран. ЛВЖ Ш-ЛВЖ 600 для шкафа 1500 ШВ    Шкаф для хран. ЛВЖ Ш-ЛВЖ 900 для шкафа 1500 ШВ



Шкаф для хран. ЛВЖ Ш-ЛВЖ 1100 для шкафа 1500 ШВ    Шкаф для хран. ЛВЖ Ш-ЛВЖ 600 для шкафа 1800 ШВ    Шкаф для хран. ЛВЖ Ш-ЛВЖ 900 для шкафа 1800 ШВ    Шкаф для хран. ЛВЖ Ш-ЛВЖ 1100 для шкафа 1800 ШВ

### Описание и конструктивные особенности

Модель	Габариты (ШхГхВ) мм	Количество дверей
Mod. - Ш-ЛВЖ 600 для шкафа 900 ШВ	595x530x600	1
Mod. - Ш-ЛВЖ 600 для шкафа 1200 ШВ	595x530x600	1
Mod. - Ш-ЛВЖ 900 для шкафа 1200 ШВ	900x510x600	2
Mod. - Ш-ЛВЖ 600 для шкафа 1500 ШВ	595x530x600	1
Mod. - Ш-ЛВЖ 900 для шкафа 1500 ШВ	900x510x600	2
Mod. - Ш-ЛВЖ 1100 для шкафа 1500 ШВ	1100x510x600	2
Mod. - Ш-ЛВЖ 600 для шкафа 1800 ШВ	595x530x600	1
Mod. - Ш-ЛВЖ 900 для шкафа 1800 ШВ	900x510x600	2
Mod. - Ш-ЛВЖ 1100 для шкафа 1800 ШВ	1100x510x600	2

### Электрооборудование для шкафа

Брызгозащищенные розетка 220 вольт, IP54

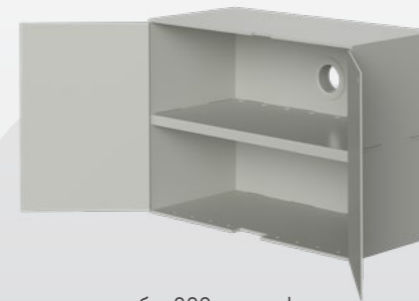


Автомат аварийного отключения питания 16 А

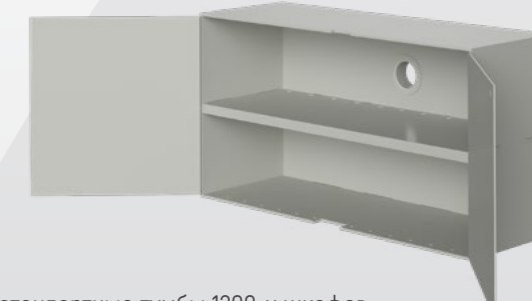


## Опции для вытяжных общелабораторных и специализированных шкафов

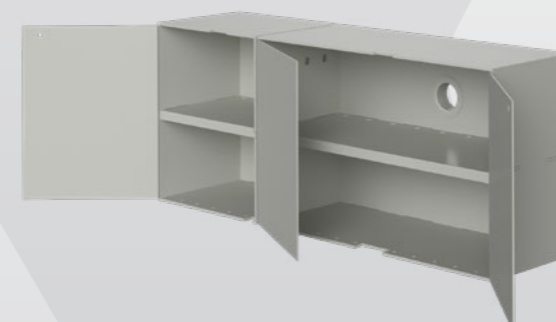
### Капсулы из полипропилена для хранения кислот в тумбы



Капсула в стандартные тумбы 900-х шкафов для серии «Есо»/«Modern». Предназначена для хранения кислот. Облицовывается одним модулем.



Капсула в стандартные тумбы 1200-х шкафов для серии «Есо»/«Modern». Предназначена для хранения кислот. Облицовывается одним модулем.



Капсула в стандартные тумбы 1500-х шкафов для серии «Есо»/«Modern». Предназначена для хранения кислот. Тумба облицовывается двумя модулями.



Капсула в стандартные тумбы 1800-х шкафов для серии «Есо»/«Modern». Предназначена для хранения кислот. Тумба облицовывается двумя модулями.



Полипропилен

**Внимание! Оснащение тумб капсулами из полипропилена несовместимо с большими раковинами (400x400x300 мм)**



### Описание и конструктивные особенности

Материал корпуса капсулы серый полипропилен 8 мм. Также, в комплекте, идет плоская 4 мм обшивка дверей изнутри, тем же материалом. На вытяжных отверстиях установлены вентиляционные фланцы. Не совместимы со шкафами ШВП (для мытья посуды) т. к. тумбы с вырезами под мойку не облицовываются (кроме маленькой раковины 150x300x190). Конструкция обладает высокой химической стойкостью к различным видам соединений и веществ, крайне нейтральна по отношению к химически агрессивным кислотам, основаниям и растворителям. Отличается отсутствием водопоглощения. Однако, неустойчива к неполярным жидкостям (включая бензол, метилхлорид и четыреххлористый углерод), это следует учитывать при выборе.

### Пример заказа:

Mod. - 1200 ШВКп с капсулой тумбы из PP

Расшифровка: шкаф вытяжной серии «Modern» 1200 ШВКп габариты 965x750x2300 мм, тумба с капсулой из полипропилена

## Шкафы вытяжные для муфельных печей, сушильных шкафов



Шкаф вытяжной для муфельных печей и сушильных шкафов Mod. - 1200 ШВМп

Шкаф вытяжной для муфельных печей и сушильных шкафов Mod. - 1500 ШВМп

### Габариты и рабочая поверхность

Модель	Габариты (ШxГxВ) мм	Рабочая поверхность
Mod. - 1200 ШВМп	1265x890x2160	Керамогранитная плитка
Mod. - 1500 ШВМп	1565x890x2160	Керамогранитная плитка

### Описание и конструктивные особенности

Позволяет эффективно удалять выделяемые при нагреве материалов пары и другие продукты сгорания, защищая персонал лаборатории от их вредного воздействия. Шкаф состоит из вытяжного металлического бокса, усиленного металлического основания. Покрытие металла – эпоксиполиэфирная порошковая краска серого цвета (химически и термически стойкая).

#### Стандартная комплектация

- Подъемный экран триплекс
- Фланец диаметром 200 мм для подключения к вытяжной вентиляции на крыше шкафа
- Рабочая поверхность - керамогранитная плитка размером 600x600 мм
- На сервисной панели расположены: 2 пылевлагозащищенные розетки; автомат аварийного отключения питания 16 А
- Возможность регулировки опор по высоте
- Размеры на выбор

### Пример заказа:

Mod. - 1200 ШВМп

Расшифровка: шкаф выт. для муф. печей и суш. шкафов серии «Modern», габариты 1265x890x2160 мм, рабочая поверхность – керамогр. плитка

## Столы лабораторные высокие и низкие



Стол лабораторный низкий  
Mod. - 1200 СЛЛн



Стол лабораторный высокий  
Mod. - 1500 СЛЛв

### Габариты столов лабораторных низких

Модель	Габариты (ШхГхВ) мм	Лам. (Л)	Labgrade (Lg)	Бесш. керам. (К-12)	Керам. плит. (Кп)	Нерж. сталь (Нж)
Mod. - 600 СЛ( )н	600х600х750	+	+	+	+	+
Mod. - 900 СЛ( )н	900х600х750	+	+	+	+	+
Mod. - 1200 СЛ( )н	1200х600х750	+	+	+	+	+
Mod. - 1500 СЛ( )н	1500х600х750	+	+	-	+	+
Mod. - 1800 СЛ( )н	1800х600х750	+	+	-	+	+

### Габариты столов лабораторных высоких

Модель	Габариты (ШхГхВ) мм	Лам. (Л)	Labgrade (Lg)	Бесш. керам. (К-12)	Керам. плит. (Кп)	Нерж. сталь (Нж)
Mod. - 600 СЛ( )в	600х600х900	+	+	+	+	+
Mod. - 900 СЛ( )в	900х600х900	+	+	+	+	+
Mod. - 1200 СЛ( )в	1200х600х900	+	+	+	+	+
Mod. - 1500 СЛ( )в	1500х600х900	+	+	-	+	+
Mod. - 1800 СЛ( )в	1800х600х900	+	+	-	+	+

### Описание и конструктивные особенности

Столы лабораторные серии «Modern» предназначены для работы лаборантов, как в сидячем положении, так и стоя (в зависимости от модификации). Покрытие металла – эпоксиполиэфирная порошковая краска серого цвета (полимерная, химически и термически стойкая).

#### Стандартная комплектация

- Опорный каркас, боковины, задняя стенка металлические
- Столешница на выбор
- Возможность регулировки опор по высоте

Mod. - 900 СЛЛн

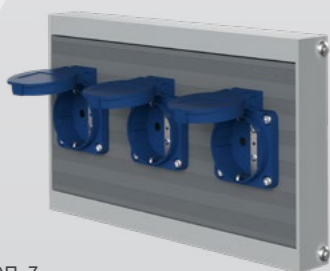
Расшифровка: стол лабораторный низкий серии «Modern» габариты 900х600х750 мм, рабочая поверхность – ламинат



## Панели с электрическими розетками настольные



Mod. - ЭП-2  
 Электропанель с двумя розетками на 220 вольт, Ip54. 164x150x30 мм



Mod. - ЭП-3  
 Электропанель с тремя розетками на 220 вольт, Ip54. 244x150x30 мм

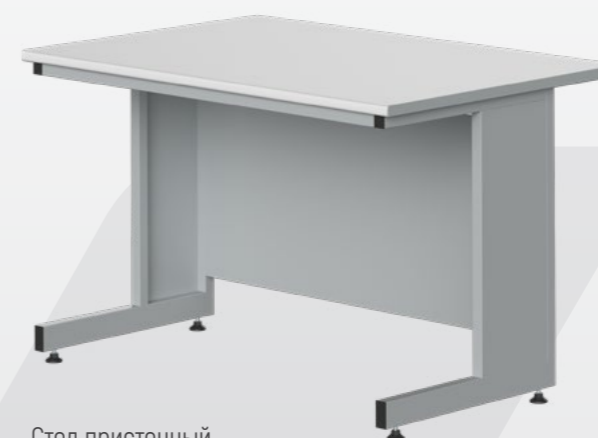


### Описание и конструктивные особенности

Изделия предназначены для подключения электрооборудования и приборов. Устанавливаются на любую рабочую поверхность. В комплекте кабель 2 м и вилка с заземлением.



## Стол пристенные лабораторные высокие и низкие



Стол пристенный лабораторный низкий 1200 СПЛн



Стол пристенный лабораторный высокий 1500 СПЛgv

### Габариты столов пристенных лабораторных низких

Модель	Габариты (ШxГxВ) мм	Ламинат (Л)	Labgrade (Lg)	Бесш. керам. (К-12)	Керам. плит. (Кп)	Нерж. сталь (Нж)
Mod. -600 СП( )н	600x800x750	+	+	+	+	+
Mod. -900 СП( )н	900x800x750	+	+	+	+	+
Mod. -1200 СП( )н	1200x800x750	+	+	+	+	+
Mod. -1500 СП( )н	1500x800x750	+	+	-	+	+
Mod. -1800 СП( )н	1800x800x750	+	+	-	+	+

### Габариты столов пристенных лабораторных высоких

Модель	Габариты (ШxГxВ) мм	Ламинат (Л)	Labgrade (Lg)	Бесш. керам. (К-12)	Керам. плит. (Кп)	Нерж. сталь (Нж)
Mod. -600 СП( )в	600x800x900	+	+	+	+	+
Mod. -900 СП( )в	900x800x900	+	+	+	+	+
Mod. -1200 СП( )в	1200x800x900	+	+	+	+	+
Mod. -1500 СП( )в	1500x800x900	+	+	-	+	+
Mod. -1800 СП( )в	1800x800x900	+	+	-	+	+

### Описание и конструктивные особенности

Стол пристенные лабораторные серии «Modern» предназначены для работы лаборантов, как в сидячем положении, так и стоя (в зависимости от модификации). Увеличенная глубина столов 800 мм. Покрытие металла – эпоксиполиэфирная порошковая краска серого цвета (химически и термически стойкая).

#### Стандартная комплектация

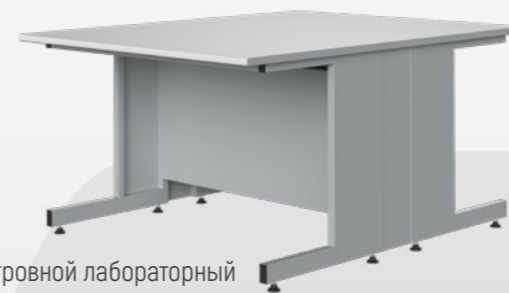
- Опорный каркас; боковины, задняя стенка металлические
- Столешница на выбор
- Возможность регулировки опор по высоте

Mod. - 1500 СПЛgv

Расшифровка: стол пристенный лаб. высокий серии «Modern» габариты 1500x800x900 мм, рабочая поверхность – Labgrade



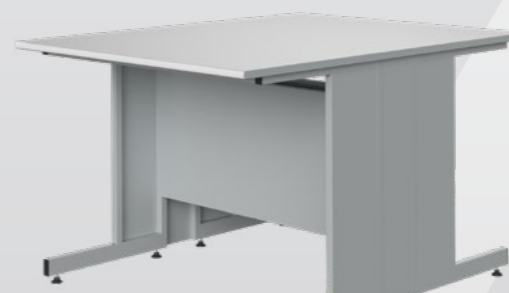
## Столы островные лабораторные высокие и низкие



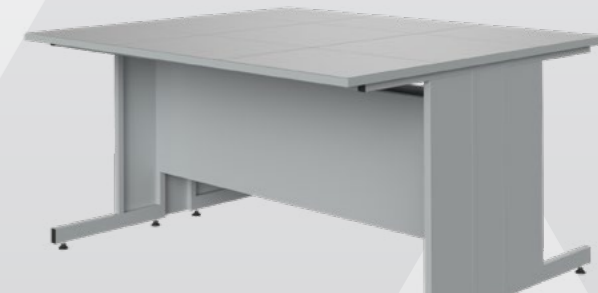
Стол островной лабораторный  
низкий Mod. - 1200 СОЛн



Стол островной лабораторный  
высокий Mod. - 1500 СОЛгн



Стол островной лабораторный  
низкий Mod. - 1200 СОЛв



Стол островной лабораторный  
высокий Mod. - 1800 СОКлв

### Габариты островных лабораторных столов низких

Модель	Габариты (ШхГхВ) мм	Ламинат (Л)	Labgrade (Lg)	Керам. плит. (Кп)
Mod. - 1200 CO( )н	1200x1500x750	+	+	+
Mod. - 1500 CO( )н	1500x1500x750	+	+	+
Mod. - 1800 CO( )н	1800x1500x750	+	+	+

### Габариты островных лабораторных столов высоких

Модель	Габариты (ШхГхВ) мм	Ламинат (Л)	Labgrade (Lg)	Керам. плит. (Кп)
Mod. - 1200 CO( )в	1200x1500x900	+	+	+
Mod. - 1500 CO( )в	1500x1500x900	+	+	+
Mod. - 1800 CO( )в	1800x1500x900	+	+	+

### Описание и конструктивные особенности

Столы островные серии «Modern», предусматривают работу двух и более лаборантов, с разных сторон. Покрытие металла – эпоксиполиэфирная порошковая краска серого цвета (химически и термически стойкая).

#### Стандартная комплектация

- Опорный каркас, боковые короба, задняя стенка – металл
- Столешница на выбор
- Возможность регулировки опор по высоте

Mod. - 1200 СОн

Расшифровка: стол островной лаб. низкий серии «Modern» габариты 1200x1500x750 мм, рабочая поверхность – керамогр. плитка

## Столы компьютерные аналитические



### Столы компьютерные аналитические со столешницей из ламината



Стол компьютерный аналитический  
Mod. - 1200 SKAN-TDL



Стол компьютерный аналитический  
Mod. - 1200 SKAN-3TYL



Стол компьютерный аналитический  
Mod. - 1500 SKAN-TDTYL

### Столы компьютерные аналитические со столешницей из Labgrade



Стол компьютерный аналитический  
Mod. - 1200 SKAN-TDLg



Стол компьютерный аналитический  
Mod. - 1200 SKAN-3TYLg



Стол компьютерный аналитический  
Mod. - 1500 SKAN-TDTYLg

### Габариты столов компьютерных аналитических

Модель	Габариты (ШхГхВ) мм	Ламинат (Л)	Labgrade (Lg)
Mod. - 1200 SKAN-TD( )	1200x600x750	+	+
Mod. - 1200 SKAN-3TY( )	1200x600x750	+	+
Mod. - 1500 SKAN-TDTY( )	1500x600x750	+	+

### Описание и конструктивные особенности

Столы компьютерные аналитические серии «Modern» – цельнометаллические и имеют глубину 600 мм. Покрытие металла – эпоксиполиэфирная порошковая краска серого цвета (химически и термически стойкая).

#### Стандартная комплектация

- Опорный каркас, боковины, задняя стенка – металл
- Опорные тумбы металлические
- Возможность регулировки опор по высоте
- Столешница на выбор

Mod. - 1200 SKAN-TDL

Расшифровка: стол компьютерный аналит. серии «Modern» габариты 1200x600x750 мм, рабочая поверхность – ламинат

## Технологические стеллажи со шкафом для пристенных столов



Технологический стеллаж со шкафом для пристенных столов  
Mod. - 1200 ТСПШ-36

Технологический стеллаж со шкафом для пристенных столов  
Mod. - 1200 ТСПШ-60

Технологический стеллаж со шкафом для пристенных столов  
Mod. - 1200 ТСПШ-75

Технологический стеллаж со шкафом для пристенных столов  
Mod. - 1200 ТСПШ-90

### Габариты технологических стеллажей со шкафом для пристенных столов

Модель	Габариты (ШxГxВ) мм	Высота шкафа мм
Mod. - 900 ТСПШ-36/60/75/90	900x300x1060/1300/1550/1300	360/600/750/900
Mod. - 1200 ТСПШ-36/60/75/90	1200x300x1060/1300/1550/1300	360/600/750/900
Mod. - 1500 ТСПШ-36/60/75/90	1500x300x1060/1300/1550/1300	360/600/750/900
Mod. - 1800 ТСПШ-36/60/75/90	1800x300x1060/1300/1550/1300	360/600/750/900

### Описание и конструктивные особенности

Технологические пристенные стеллажи со шкафом серии «Modern». Стойки стеллажа изготовлены из крупногабаритного алюминиевого профиля, позволяющего выдерживать большую нагрузку. Покрытие металла – эпоксиполиэфирная порошковая краска серого цвета (химически и термически стойкая).

#### Стандартная комплектация

- Комплектуется шкафом - надстройкой из влагостойкой ЛДСП с раздвижными стеклянными дверями. Высота шкафов на выбор
- Нижняя полка из влагостойкого ЛДСП 16 мм в раме из алюминиевого профиля, под которой закреплена сервисная панель
- На сервисной панели установлены: две брызгозащитные розетки 220 вольт с крышками, светодиодный светильник мощностью 8 Вт с выключателем
- Размеры на выбор

#### Дополнительная комплектация

В стеллаж может быть установлен дополнительный блок розеток слева, либо увеличено их количество. Однако, при этом мощность тока на каждую отдельную розетку снизится.

Mod. - 1200 ТСПШ-36

Расшифровка: техн. стеллаж со шкафом для пристенных столов габариты 1200x300x1060 мм, есть ниж. полка каркас - металл, материал шкафа - ЛДСП/стекло

# Технологические стеллажи для приборов

## Технологические стеллажи для приборов низкие



Технологический стеллаж для приборов  
Mod. - 1200 ТСПРн

## Технологические стеллажи для приборов высокие



Технологический стеллаж для приборов  
Mod. - 1500 ТСПРв

## Габариты технологических стеллажей для приборов низких

Модель	Габариты (ШхГхВ) мм	Описание
Mod. - 900 ТСПРн	900x400x840	2 полки
Mod. - 1200 ТСПРн	1200x400x840	2 полки
Mod. - 1500 ТСПРн	1500x400x840	2 полки
Mod. - 1800 ТСПРн	1800x400x840	2 полки

## Габариты технологических стеллажей для приборов высоких

Модель	Габариты (ШхГхВ) мм	Описание
Mod. - 900 ТСПРв	900x400x1250	3 полки
Mod. - 1200 ТСПРв	1200x400x1250	3 полки
Mod. - 1500 ТСПРв	1500x400x1250	3 полки
Mod. - 1800 ТСПРв	1800x400x1250	3 полки

## Описание и конструктивные особенности

Стойки стеллажа изготовлены из крупногабаритного алюминиевого профиля, позволяющего выдерживать большую нагрузку. Покрытие металла – эпоксиполиэфирная порошковая краска серого цвета (химически и термически стойкая).

### Стандартная комплектация

- Комплектуется 2-мя полками глубиной 400 мм и 300 мм (низкий стеллаж) / 3-мя полками: глубиной 400 мм, 400 мм и 300 мм (высокий стеллаж)
- Полки металлические, имеют высокие бортики для удобного размещения посуды/приборов
- На сервисной панели установлены: две брызгозащищенные розетки 220 вольт с крышками, светодиодный светильник мощностью 8 Вт с выключателем

Mod. - 1500 ТСПРн

Расшифровка: техн. стеллаж для приборов серии «Modern» габариты 1500x400x840 мм, 2 полки  
каркас - металл, материал полок - металл

## Технологические стеллажи к пристенным столам



### Технологические стеллажи низкие к пристенным столам



Технологический стеллаж низкий к пристенным столам Mod. - 1200 ТСПн



Технологический стеллаж низкий к пристенным столам Mod. - 1800 ТСПн

### Технологические стеллажи высокие к пристенным столам



Технологический стеллаж высокий к пристенным столам Mod. - 1200 ТСПв



Технологический стеллаж высокий к пристенным столам Mod. - 1800 ТСПв

### Габариты техн. стеллажей низких к прист. столам

Модель	Габариты (ШхГхВ) мм	Описание
Mod. - 900 ТСПн	900x300x790	2 полки
Mod. - 1200 ТСПн	1200x300x790	2 полки
Mod. - 1500 ТСПн	1500x300x790	2 полки
Mod. - 1800 ТСПн	1800x300x790	2 полки

### Габариты техн. стеллажей высоких к прист. столам

Модель	Габариты (ШхГхВ) мм	Описание
Mod. - 900 ТСПв	900x300x1140	3 полки
Mod. - 1200 ТСПв	1200x300x1140	3 полки
Mod. - 1500 ТСПв	1500x300x1140	3 полки
Mod. - 1800 ТСПв	1800x300x1140	3 полки

### Описание и конструктивные особенности

Стойки стеллажа изготовлены из крупногабаритного алюминиевого профиля, позволяющего выдерживать большую нагрузку. Покрытие металла – эпоксиполиэфирная порошковая краска серого цвета (химически и термически стойкая).

#### Стандартная комплектация

- Комплектуется 2-мя полками (низкий стеллаж)/3-мя полками (высокий стеллаж)
- Материал полок влагостойкая ЛДСП толщиной 16 мм в раме из алюминиевого профиля

- На сервисной панели установлены: две брызгозащищенные розетки 220 В с крышками, светодиодный светильник мощностью 8 Вт с выключателем

Mod. - 900 ТСПн

Расшифровка: техн. стеллаж пристен. низкий серии «Modern» габариты 900x300x790 мм, каркас - металл, материал полок - ламинат



## Технологические стеллажи к островным столам



### Технологические стеллажи низкие к островным столам



Технологический стеллаж низкий  
к островным столам Mod. - 1200 ТСОн



Технологический стеллаж низкий  
к островным столам Mod. - 1800 ТСОн

### Технологические стеллажи высокие к островным столам



Технологический стеллаж высокий  
к островным столам Mod. - 1200 ТСОв



Технологический стеллаж высокий  
к островным столам Mod. - 1800 ТСОв

### Габариты техн. стеллажей низких к остр. столам

Модель	Габариты (ШхГхВ) мм	Описание
Mod. - 900 ТСОн	900x408x790	2 полки
Mod. - 1200 ТСОн	1200x408x790	2 полки
Mod. - 1500 ТСОн	1500x408x790	2 полки
Mod. - 1800 ТСОн	1800x408x790	2 полки

### Габариты техн. стеллажей высоких к остр. столам

Модель	Габариты (ШхГхВ) мм	Описание
Mod. - 900 ТСОв	900x408x1140	3 полки
Mod. - 1200 ТСОв	1200x408x1140	3 полки
Mod. - 1500 ТСОв	1500x408x1140	3 полки
Mod. - 1800 ТСОв	1800x408x1140	3 полки

### Описание и конструктивные особенности

Стойки стеллажа изготовлены из крупногабаритного алюминиевого профиля, позволяющего выдерживать большую нагрузку. Покрытие металла – эпоксиполиэфирная порошковая краска серого цвета (химически и термически стойкая).

#### Стандартная комплектация

- Комплектуется 2-мя полками (низкий стеллаж)/ 3-мя полками (высокий стеллаж)
- Материал полок влагостойкий ЛДСП толщиной 16 мм

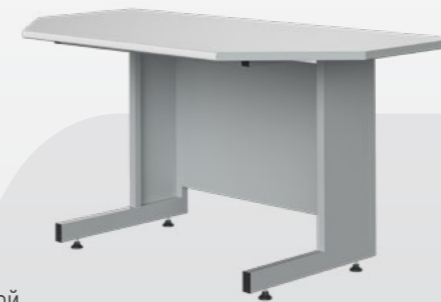
- На сервисной панели установлены: две брызгозащитные розетки 220 вольт с крышками, светодиодный светильник мощностью 8 Вт с выключателем

Mod. - 1200 ТСОн

Расшифровка: технолог. стеллаж островн. низкий «Modern» габариты 1200x408x790, 2 полки каркас - металл, материал полок - ламинат

# Столы торцевые лабораторные

## Столы торцевые лабораторные низкие

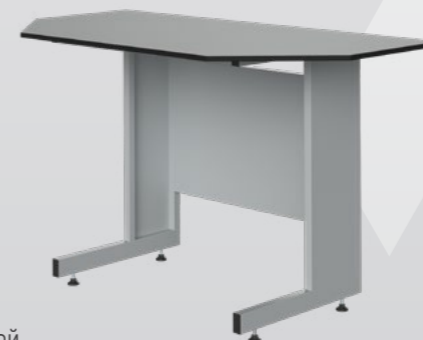


Стол торцевой лабораторный низкий Mod. - 1500 СЛТЛн



Стол торцевой лабораторный низкий с тумбой Mod. - 1500 СЛТТЛн

## Столы торцевые лабораторные высокие



Стол торцевой лабораторный высокий Mod. - 1500 СЛТLgv



Стол торцевой лабораторный высокий с тумбой Mod. - 1500 СЛТТLgv

## Габариты столов торцевых лабораторных низких

Модель	Габариты (ШхГхВ) мм	Ламинат (Л)	Labgrade (Lg)
Mod. - 1500 СЛТ( )н	1500x750x750	+	+
Mod. - 1500 СЛТТ( )н	1500x750x750	+	+

## Габариты столов торцевых лабораторных высоких

Модель	Габариты (ШхГхВ) мм	Ламинат (Л)	Labgrade (Lg)
Mod. - 1500 СЛТ( )в	1500x750x900	+	+
Mod. - 1500 СЛТТ( )в	1500x750x900	+	+

## Описание и конструктивные особенности

Увеличивает рабочее место лаборанта при установке к островному столу. Столешница имеет эргономичную трапециевидную форму. Покрытие металла – эпоксиполиэфирная порошковая краска серого цвета (химически и термически стойкая).

### Стандартная комплектация

- Опорный каркас, боковины, задняя стенка – металл
- Металлический каркас/опорная металлическая тумба
- Возможность регулировки опор по высоте
- Столешница на выбор

Mod. - 1500 СЛТТLgv

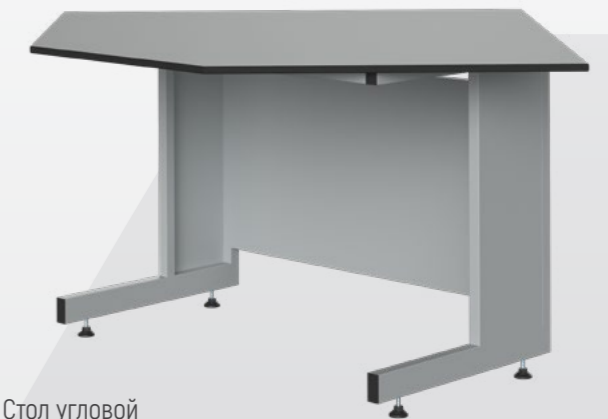
Расшифровка: стол торцевой лаб. с тумбой серии «Modern» габариты 1500x750x900 мм, рабочая поверхность – Labgrade



# Столы угловые лабораторные



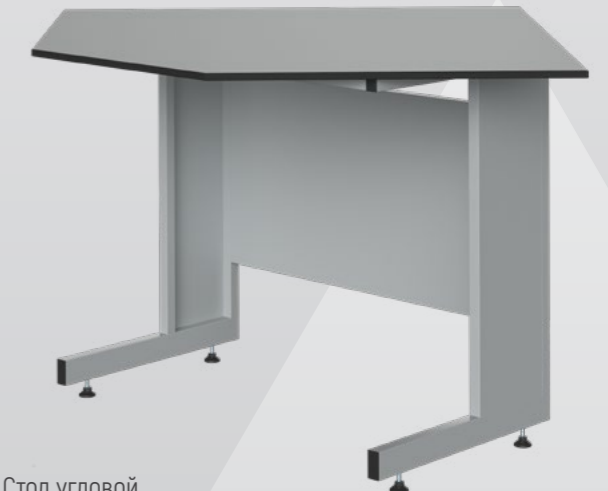
Стол угловой лабораторный низкий Mod. - 900x600 СЛУЛн



Стол угловой лабораторный низкий Mod. - 1200x800 СЛУLгн



Стол угловой лабораторный высокий Mod. - 900x600 СЛУЛв



Стол угловой лабораторный высокий Mod. - 1200x800 СЛУLгв



## Габариты столов угловых лабораторных высоких и низких

Модель	Габариты (ШхГхВ) мм	Ламинат (Л)	Labgrade (Lg)
Mod. - 900x600 СЛУ( )н	900x900x750	+	+
Mod. - 1200x800 СЛУ( )н	1200x1200x750	+	+
Mod. - 900x600 СЛУ( )в	900x900x900	+	+
Mod. - 1200x800 СЛУ( )в	1200x1200x900	+	+

## Описание и конструктивные особенности

Предназначен для установки в углу помещения, позволяя устанавливать с двух сторон лабораторные столы с идентичной глубиной столешницы. Покрытие металла – эпоксиполиэфирная порошковая краска серого цвета (химически и термически стойкая).

### Стандартная комплектация

- Опорный каркас, боковины, задняя стенка – металл
- Установлен на опорный металлический каркас
- Возможность регулировки опор по высоте
- Столешница на выбор

Mod. - 900x600 СЛУЛв

Расшифровка: стол угловой лабор. высокий серии «Modern» габариты 900x900x900 мм, края 600 мм, рабочая поверхность – ламинат

# Столы для хроматографов



Стол для хроматографа  
Mod. - 1200 CX2ЯЛ



Стол для хроматографа  
Mod. - 1200 CX2ЯLg



Стол для хроматографа  
Mod. - 1500 CX2ЯК-12



Стол для хроматографа  
Mod. - 1500 CX2ЯКп

## Габариты столов для хроматографов

Модель	Габариты (ШхГхВ) мм	Ламинат (Л)	Labgrade (Lg)	Бесш. керам. (К-12)
Mod. - 1200 CX2Я( )	1200x600x900	+	+	+
Mod. - 1500 CX2Я( )	1500x600x900	+	+	+

## Описание и конструктивные особенности

Столы предназначены для установки хроматографов и прочих электрифицированных приборов. Покрытие металла – эпоксиполиэфирная порошковая краска серого цвета (химически и термически стойкая).

### Стандартная комплектация

- Опорный каркас из стальной профильной трубы, боковины, задняя стенка из листовой стали
- Возможность регулировки опор по высоте
- Нижняя металлическая полка для размещения оборудования и тумб
- Наличие двух выдвижных ящиков
- 2 розетки - 220 В
- 1 автомат отключения на 16 А
- Столешница на выбор

### Дополнительная комплектация

- Тумба с распашной дверью/тремя ящиками слева
- Тумба с распашной дверью/тремя ящиками справа

Mod. - 1200 CX2ЯЛ

Расшифровка: Стол для хроматографа серии «Modern» габариты 1200x600x900 мм, 2 ящика, розет., авт., рабочая поверхность – ламинат



## Столы пристенные на опорных тумбах



Стол пристенный  
на сплошных опорных тумбах Mod. - 1200 ПТЯКп



Стол пристенный  
на сплошных опорных тумбах Mod. - 1500 ПТЯЛ



Стол пристенный  
на высоких опорных тумбах Mod. - 1500 СПТНж



Стол пристенный  
на высоких опорных тумбах Mod. - 2400 СПТЛg

### Габариты столов пристенных на опорных тумбах

Модель	Габариты (ШxГxВ) мм	Ламинат (Л)	Labgrade (Lg)	Керам. плит. (Кп)	Нержавеющая сталь (Нж)
Mod. - 1200 ПТД □	1200x600x900	+	+	+	-
Mod. - 1200 ПТЯ □	1200x600x900	+	+	+	-
Mod. - 1500 ПТД □	1500x600x900	+	+	+	-
Mod. - 1500 ПТЯ □	1500x600x900	+	+	+	-
Mod. - 1500 СПТ □	1500x800x900	+	+	+	+
Mod. - 1800 СПТ □	1800x800x900	+	+	+	-
Mod. - 2400 СПТ □	2400x800x900	+	+	+	-

### Описание и конструктивные особенности

Столы имеют сплошные либо отдельные опорные тумбы. Глубина столов 600/800 мм в зависимости от модификации. Покрытие металла – эпоксиполиэфирная порошковая краска серого цвета (химически и термически стойкая).

#### Стандартная комплектация

- Опорный каркас; боковины, задняя стенка металлические
- Опорные металлические тумбы
- Возможность регулировки опор по высоте
- Столешница на выбор

Mod. - 1200 ПТЯКп

Расшифровка: стол прист. на сплошн. опорной тумбе «Modern» габариты 1200x600x900 мм, 2 ящика, 2 двери рабочая поверхность – керамогранитная плитка

## Столы островные на опорных тумбах



Стол лабораторный островной на двух опорных металлических тумбах  
Mod. - 1200 ОТЯЛ



Стол лабораторный островной на двух опорных металлических тумбах  
Mod. - 1200 ОТЯLg



Стол лабораторный островной высокий на опорных металлических тумбах  
Mod. - 1500 COTLg



Стол лабораторный островной высокий на опорных металлических тумбах  
Mod. - 2400 COTKп

### Габариты лабораторных столов островных на опорных тумбах

Модель	Габариты (ШхГхВ) мм	Ламинат (Л)	Labgrade (Lg)	Керам. плит. (Кп)
Mod. - 1200 ОТД( )	1200x1500x900	+	+	+
Mod. - 1200 ОТЯ( )	1200x1500x900	+	+	+
Mod. - 1500 ОТД( )	1500x1500x900	+	+	+
Mod. - 1500 ОТЯ( )	1500x1500x900	+	+	+
Mod. - 1500 COT( )	1500x1500x900	+	+	+
Mod. - 1800 COT( )	1800x1500x900	+	+	+
Mod. - 2400 COT( )	2400x1500x900	+	+	+

### Описание и конструктивные особенности

Столы предусматривают работу двух и более лаборантов с разных сторон, имеют сплошные, либо отдельные опорные тумбы. Глубина столешниц 1500 мм. Покрытие металла – эпоксиполиэфирная порошковая краска серого цвета (химически и термически стойкая).

#### Стандартная комплектация

- Опорный каркас; боковины, задняя стенка металлические
- Опорные тумбы
- Возможность регулировки опор по высоте
- Столешница на выбор

Mod. - 1500 COTLg

Расшифровка: стол островной лаб. высокий серии «Modern» габариты 1500x1500x900 мм, отдельн. опор. тумбы рабочая поверхность – Labgrade

## Тумбы металлические подкатные и подвесные



### Тумбы металлические подкатные низкие и высокие



Тумба подкатная низкая  
с дверью 400 ТДМн левая



Тумба подкатная низкая  
с 3-мя ящиками 400-3-ТЯМн



Тумба подкатная высокая  
с дверью 400 ТДМв левая



Тумба подкатная высокая  
с 4-мя ящиками 400-4-ТЯМв

Модель	Габариты (ШхГхВ) мм	Описание
Mod. - 400 ТДМн левая / правая	400x500x595	Дверь и 1 полка
Mod. - 400-3-ТЯМн	400x500x595	3 ящика
Mod. - 400 ТДМв левая / правая	400x500x766	Дверь и 1 полка
Mod. - 400-4-ТЯМв	400x500x766	4 ящика

### Тумбы металлические подвесные низкие и высокие



Тумба подвесная низкая  
с дверью 400 ТДМпн левая



Тумба подвесная низкая  
с 3-мя ящиками 400-3-ТЯМпн



Тумба подвесная высокая  
с дверью 400 ТДМпв левая



Тумба подвесная высокая  
с 4-мя ящиками 400-4-ТЯМпв

Модель	Габариты (ШхГхВ) мм	Описание
Mod. - 400 ТДМпн левая / правая	400x500x530	Дверь и 1 полка
Mod. - 400-3-ТЯМпн	400x500x530	3 ящика
Mod. - 400 ТДМпв левая / правая	400x500x700	Дверь и 1 полка
Mod. - 400-4-ТЯМпв	400x500x700	4 ящика

### Описание и конструктивные особенности

Тумбы подкатные и подвесные серии «Modern» предназначены для хранения инструментов, мелкого инвентаря, документов

#### Стандартная комплектация

- Изготовлены из листового металла покрытого полимерно-порошковым покрытием серого цвета
- Комплектация 3 или 4 ящика на направляющих полного выдвижения / распашная дверь с 2 полками внутри
- Стильные ручки рейлинг
- Роликовые опоры со стопорами для удобства эксплуатации (только у подкатных тумб)

Mod. - 400 ТДМпв правая

Расшифровка: тумба подвесная высокая правая «Modern» габариты 400x505x700 мм, расп. дверь, 1 полка материал корпуса – металл



## Тумбы ЛДСП подкатные и подвесные



### Подкатные низкие и высокие



Тумба подкатная низкая с дверью 400 ТДн левая



Тумба подкатная низкая с 3-мя ящиками 400-3-ТЯн



Тумба подкатная высокая с дверью 400 ТДв левая



Тумба подкатная высокая с 4-мя ящиками 400-4-ТЯв

Модель	Габариты (ШхГхВ) мм	Описание
Mod. - 400 ТДн левая / правая	400x505x595	Дверь и 1 полка
Mod. - 400-3-ТЯн	400x505x595	3 ящика
Mod. - 400 ТДв левая / правая	400x505x766	Дверь и 1 полка
Mod. - 400-4-ТЯв	400x505x766	4 ящика

### Подвесные низкие и высокие



Тумба подвесная низкая с дверью 400 ТДпн левая



Тумба подвесная низкая с 3-мя ящиками 400-3-ТЯпн



Тумба подвесная высокая с дверью 400 ТДпв левая



Тумба подвесная высокая с 4-мя ящиками 400-4-ТЯпв

Модель	Габариты (ШхГхВ) мм	Описание
Mod. - 400 ТДпн левая / правая	400x505x530	Дверь и 1 полка
Mod. - 400-3-ТЯпн	400x505x530	3 ящика
Mod. - 400 ТДпв левая / правая	400x505x700	Дверь и 1 полка
Mod. - 400-4-ТЯпв	400x505x700	4 ящика

### Описание и конструктивные особенности

Тумбы подкатные и подвесные серии «Modern» предназначены для хранения инструментов, мелкого инвентаря, документов.

#### Стандартная комплектация

- Изготовлены из влагостойкой ЛДСП серого цвета
- 3 ящика (для низких тумб) или 4 (для высоких) на направляющих полного выдвижения / распашная дверь с 1 полкой внутри (для низких тумб) или 2 (для высоких)
- Стильные ручки рейлинг
- Роликовые опоры со стопорами для удобства эксплуатации (только у подкатных тумб)

Mod. - 400-3-ТЯн

Расшифровка: тумба подкатная низкая серии «Modern» габариты 400x505x595 мм, 3 выдв. ящика материал корпуса – ЛДСП

## Стол титровальный



Стол титровальный  
Mod. - 1200 СТКп



Стол титровальный  
Mod. - 1500 СТЛg

### Габариты титровальных столов

Модель	Габариты (ШхГхВ) мм	Ламинат (Л)	Labgrade (Lg)	Керамогранитная плитка (Кп)
Mod. - 1200 СТ(Л)	1200x600x(900)1700	+	+	+
Mod. - 1500 СТ(Л)	1500x600x(900)1700	+	+	+

### Описание и конструктивные особенности

Конструкция предназначена для проведения лабораторных исследований методом объемного анализа – титрованием. Высота столешницы 900 мм. Покрытие металла – эпоксиполиэфирная порошковая краска серого цвета (химически и термически стойкая).

#### Стандартная комплектация

- Опорный каркас из стальной профильной трубы, боковины, задняя стенка из листовой стали
- Металлическая надстройка технологическая (стеллаж) со штативами, светодиодный светильник, 2 розетки - 220В
- Возможность регулировки опор по высоте
- Столешница на выбор

### Титровальный стол может опционально комплектоваться всеми типами высоких тумб



Mod. - 1200 СТКп

Расшифровка: стол титровальный серии «Modern» габариты 1200x600x(900)1700 мм, рабочая поверхность – керамогранитная плитка



## Столы антивибрационные для весов



Стол антивибрационный для весов 600 СВГ



Стол антивибрационный для весов 800 СВГ



Стол антивибрационный для весов 1200/600 СВГ



Стол антивибрационный 1200/600 СВГLg-2



### Габариты антивибрационных весовых столов

Модель	Габариты (ШхГхВ) мм	Раб. зоны	Гранит (Г)	Гранит (Г) / Ламинат (-)	Гранит (Г) / Labgrade (Lg)
Mod. - 600 СВГ	600x400x750	1	+	-	-
Mod. - 800 СВГ	800x520x750	1	+	-	-
Mod. - 1200/600 СВГ(L)	1200x600x750	1	-	+	+
Mod. - 1500/600 СВГ(L)	1500x600x750	1	-	+	+
Mod. - 1500/600 СВГ(L)-2	1500x600x750	2	-	+	+

### Описание и конструктивные особенности

Столы предназначены для установки высокоточных лабораторных весов. Покрытие металла – эпоксиполиэфирная порошковая краска серого цвета (химически и термически стойкая).

#### Стандартная комплектация

- Опорный каркас из стальной профильной трубы
- Гранитная столешница
- Боковины, задняя стенка внешнего стола из листовой стали
- Размеры на выбор
- Возможность регулировки опор по высоте

Mod. - 1200/600 СВГ-2

Расшифровка: стол антивибрационный для весов «Modern» габариты 1200x600x750 мм, 2 весовые зоны рабочая поверхность – гранит / ламинат

## Стол передвижные



Стол передвижной Mod. - 500/600 СПЛ



Стол передвижной Mod. - 500/800 СПЛ



Стол передвижной Mod. - 500/600 СПLg



Стол передвижной Mod. - 500/800 СПLg

### Габариты столов передвижных

Модель	Габариты (ШхГхВ) мм	Ламинат (Л)	Labgrade (Lg)
Mod. - 500/600 СП(L)	500x600x800	+	+
Mod. - 500/800 СП(L)	500x800x800	+	+

### Описание и конструктивные особенности

Стол предназначен для размещения лабораторного оборудования, приборов, инструментов, принадлежностей, лабораторной посуды, реактивов. Покрытие металла – эпоксиполиэфирная порошковая краска серого цвета (химически и термически стойкая).

#### Стандартная комплектация

- Опорный каркас из стальной профильной трубы
- Роликовые опоры со стопорами для удобства эксплуатации
- Нижняя полка
- Рабочая поверхность на выбор

Mod. - 500/600 СПLg

Расшифровка: стол передвижной серии «Modern» габариты 500x600x800 мм, рабочая поверхность – Labgrade

## Стол-мойки лабораторные с раковинами из нержавеющей стали

### Стол-мойки с накладными раковинами из нержавеющей стали



Стол-мойка  
Mod. - 500 НЖ

Стол-мойка  
Mod. - 800 НЖ

Стол-мойка  
Mod. - 800 НЖ-2

#### Дополнительная комплектация для всех моек:



Сушильный стеллаж  
(40 шт.рей, полипропилен)

Химстойкий смеситель

Модель	Габариты (ШхГхВ) мм	Кол-во раковин	Габариты чаши мм
Mod. - 500 НЖ	500x600x900	1	340x400x160
Mod. - 800 НЖ	800x600x900	1	340x400x160
Mod. - 800 НЖ-2	800x600x900	2	340x400x160

### Стол-мойки с врезными раковинами из нержавеющей стали



Стол-мойка  
Mod. - 1200 НЖ

Стол-мойка  
Mod. - 1200 НЖ-2

Стол-мойка  
Mod. - 1500 НЖ

Стол-мойка  
Mod. - 1500 НЖ-2

Модель	Габариты (ШхГхВ) мм	Кол-во раковин	Чаша (ШхГхВ)	Материал раковин
Mod. - 1200 НЖ	1200x600x900	1	480x400x250	Нержавеющая сталь
Mod. - 1200 НЖ-2	1200x600x900	2	480x400x250	Нержавеющая сталь
Mod. - 1500 НЖ	1500x600x900	1	480x400x250	Нержавеющая сталь
Mod. - 1500 НЖ-2	1500x600x900	2	480x400x250	Нержавеющая сталь

#### Описание и конструктивные особенности

Лабораторные столы-мойки обладают химической стойкостью и устойчивостью к царапинам. Покрытие металла – эпоксиполиэфирная порошковая краска серого цвета (химически и термически стойкая).

##### Стандартная комплектация

- Опорная тумба и каркас металлические
- Возможность регулировки опор по высоте

- Сифон, гибкая подводка, смеситель включены в комп. поставки
- Материал чаши на выбор

Mod. - 1500/300 Нж

Расшифровка: мойка лаб. накладн. из нерж. стали «Modern» габариты 1500x600x900 мм, рабочая поверхность – нержавеющая сталь



## Столы-мойки лабораторные с раковинами из полипропилена

### Столы-мойки с врезными полипропиленовыми раковинами и столешницей из ламината



Стол-мойка  
Mod. - 600 МПЛ



Стол-мойка  
Mod. - 800 МПЛ



Стол-мойка  
Mod. - 1200 МПЛ



Стол-мойка  
Mod. - 1200 МПЛ-2



Стол-мойка  
Mod. - 1500 МПЛ



Стол-мойка  
Mod. - 1500 МПЛ-2

Модель	Габариты (ШхГхВ) мм	Кол-во раковин	Чаша (ШхГхВ)	Материал раковин
Mod. - 600 МПЛ	600x600x900	1	460x460x310	Полипропилен
Mod. - 800 МПЛ	800x600x900	1	460x460x310	Полипропилен
Mod. - 1200 МПЛ	1200x600x900	1	460x460x310	Полипропилен
Mod. - 1200 МПЛ-2	1200x600x900	2	460x460x310	Полипропилен
Mod. - 1500 МПЛ	1500x600x900	1	460x460x310	Полипропилен
Mod. - 1500 МПЛ-2	1500x600x900	2	460x460x310	Полипропилен

#### Описание и конструктивные особенности

Столы-мойки лабораторные обладают химической стойкостью и устойчивостью к царапинам. Покрытие металла – эпоксиполиэфирная порошковая краска серого цвета (химически и термически стойкая).

##### Стандартная комплектация

- Опорная тумба и каркас металлические
- Сифон, гибкая подводка, смеситель включены в компл. поставки
- Возможность регулировки опор по высоте
- Материал чаши на выбор

Mod. - 1200 МПЛ-2

Расшифровка: мойка лабораторная серии «Modern» 1200x600x900 мм, 2 врез. раковины из полипр. рабочая поверхность – ламинат

## Столы-мойки лабораторные с раковинами из полипропилена



### Столы-мойки с врезными раковинами и столешницей из полипропилена



Стол-мойка  
Mod. - 600 МПП



Стол-мойка  
Mod. - 800 МПП



Стол-мойка  
Mod. - 1200 МПП



Стол-мойка  
Mod. - 1200 МПП-2



Стол-мойка  
Mod. - 1500 МПП



Стол-мойка  
Mod. - 1500 МПП-2



Модель	Габариты (ШхГхВ) мм	Кол-во раковин	Чаша (ШхГхВ)	Материал раковин
Mod. - 600 МПП	600x600x900	1	460x460x310	Полипропилен
Mod. - 800 МПП	800x600x900	1	460x460x310	Полипропилен
Mod. - 1200 МПП	1200x600x900	1	460x460x310	Полипропилен
Mod. - 1200 МПП-2	1200x600x900	2	460x460x310	Полипропилен
Mod. - 1500 МПП	1500x600x900	1	460x460x310	Полипропилен
Mod. - 1500 МПП-2	1500x600x900	2	460x460x310	Полипропилен

### Описание и конструктивные особенности

Лабораторные столы-мойки обладают химической стойкостью и устойчивостью к царапинам. Покрытие металла – эпокси-полиэфирная порошковая краска серого цвета (химически и термически стойкая).

#### Стандартная комплектация

- Опорная тумба и каркас металлические
- Сифон, гибкая подводка, смеситель включены в комп. поставки
- Возможность регулировки опор по высоте
- Материал чаши полипропилен

Mod. - 1500 МПП

Расшифровка: стол-мойка с наклад. раковиной серии «Modern» габариты 1500x600x900 мм, материал раковины – полипропилен

## Стол-мойки торцевые лабораторные к островным столам

### Стол-мойки торцевые лабораторные к островным столам с раковинами из нержавеющей стали



Стол-мойка торцевой лабораторный к островным столам Mod. - 1500 Т НЖ



Стол-мойка торцевой лабораторный к островным столам Mod. - 1500 Т НЖ-2

### Стол-мойки торцевые лабораторные к островным столам с раковинами из полипропилена



Стол-мойка торцевой лабораторный к островным столам Mod. - 1500 Т МПЛ



Стол-мойка торцевой лабораторный к островным столам Mod. - 1500 Т МПЛ-2

Модель	Габариты (ШхГхВ) мм	Кол-во чаш/габар. мм	Материал чаши	Материал столешниц
Mod. - 1500 Т НЖ	1500x750x900	1 / 390x360x160	Нержавеющая сталь	Ламинат
Mod. - 1500 Т НЖ-2	1500x750x900	2 / 390x360x160	Нержавеющая сталь	Ламинат
Mod. - 1500 Т МПЛ	1500x750x900	1 / 390x360x160	Полипропилен	Ламинат
Mod. - 1500 Т МПЛ-2	1500x750x900	2 / 390x360x160	Полипропилен	Ламинат

### Описание и конструктивные особенности

Стол-мойки торцевые лабораторные предназначены для расположения у островных столов серии «Modern». Покрытие металла – эпоксиполиэфирная порошковая краска серого цвета (химически и термически стойкая).

#### Стандартная комплектация

- Опорная тумба и каркас металлические
- Возможность регулировки опор по высоте
- Сифон, гибкая подводка, смеситель включены в компл. поставки
- Материал чаши на выбор

Mod. - 1500 ТМПЛ-2

Расшифровка: мойка торцевая серии «Modern» габариты 1500x750x900 мм, 2 полипр. раковины рабочая поверхность – ламинат

## Шкафы лабораторные металлические



Шкаф для хранения  
лаб. посуды/приборов  
Mod. - ШП-900/5



Шкаф для хранения  
лаб. посуды/приборов  
Mod. - ШП-800/5



Шкаф для хранения  
документов  
Mod. - ШД-600/5



Шкаф для хранения  
хим. реактивов  
Mod. - ШР-400/5

### Шкафы для хранения лабораторной посуды/приборов металлические

Модель	Габариты (ШхГхВ) мм	Материал дверей	Количество съёмных полок
Mod. - ШП-400/5	400x500x1950	Металл/стекло	4
Mod. - ШП-600/5	600x500x1950	Металл/стекло	4
Mod. - ШП-800/5	800x500x1950	Металл/стекло	4
Mod. - ШП-900/5	900x500x1950	Металл/стекло	4

### Шкафы для хранения химических реактивов металлические

Укомплектованы фланцем диаметром 100 мм для подключения к вытяжной системе

Модель	Габариты (ШхГхВ) мм	Материал дверей	Количество съёмных полок
Mod. - ШР-400/5	400x500x1950	Металл	4
Mod. - ШР-600/5	600x500x1950	Металл	4
Mod. - ШР-800/5	800x500x1950	Металл	4
Mod. - ШР-900/5	900x500x1950	Металл	4

### Шкафы для хранения документов металлические

Модель	Габариты (ШхГхВ) мм	Описание:	Количество съёмных полок
Mod. - ШД-400/5	400x500x1950	Металл/стекло	3
Mod. - ШД-600/5	600x500x1950	Металл/стекло	3
Mod. - ШД-800/5	800x500x1950	Металл/стекло	3
Mod. - ШД-900/5	900x500x1950	Металл/стекло	3

Mod. - ШД-800/5

Расшифровка: шкаф для хранения документов серии «Modern» габариты 800x500x1950 мм, материал – металл/стекло



## Шкафы лабораторные металлические и полипропиленовые



### Шкафы для хранения одежды



Шкаф для одежды  
Mod. - ШО-400/5



Шкаф для одежды  
Mod. - ШО-800/5

### Шкафы для хранения газовых баллонов



Шкаф для газ. баллонов  
Mod. - ШГ-400



Шкаф для газ. баллонов  
Mod. - ШГ-700

Модель	Габариты (ШхГхВ) мм	Описание:
Mod. - ШО-400/5	400x500x1950	1 полка и штанга для одежды
Mod. - ШО-800/5	800x500x1950	1 полка и штанга для одежды

Предназначены для хранения одежды. Оборудованы полкой и штангой для подвеса.

Модель	Габариты (ШхГхВ) мм	Описание:
Mod. - ШГ-400	400x400x1600	Для 1 баллона (40 л), металл
Mod. - ШГ-700	700x400x1600	Для 2 баллонов (2x40 л), металл

Оборудованы наклонным пандусом и цепью для фиксации баллонов в вертикальном положении

### Шкафы для хранения кислот из полипропилена



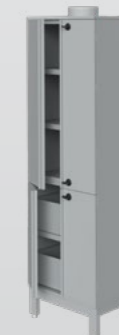
Шкаф для хранения кислот  
Mod. - ШХК-600П



Шкаф для хранения кислот  
Mod. - ШХК-600ПЗ



Шкаф для хранения кислот  
Mod. - ШХК-600Я



Шкаф для хранения кислот  
Mod. - ШХК-600ЯПЗ

Модель	Габариты (ШхГхВ) мм	Описание:
Mod. - ШХК-600П	600x450x2000	Материал – полипропилен. Магнитная система закрывания
Mod. - ШХК-600ПЗ	600x450x2000	Материал – полипропилен. Магн. сист. закр. и 3 полиамидных замка
Mod. - ШХК-600Я	600x450x2000	Материал – полипропилен. Магнитная система закрывания
Mod. - ШХК-600ЯПЗ	600x450x2000	Материал – полипропилен. Магн. сист. закр. и 3 полиамидных замка

Предназначены для хранения кислот и щелочей, кроме неполярных жидкостей (включая бензол, метилхлорид и четыреххлористый углерод). Корпус и ручки изготовлены из прочного полипропилена. Конструкция имеет магнитную систему закрывания. Часть моделей оборудована 3 полиамидными замками.

Mod. - ШХК-600ПЗ

Расшифровка: шкаф для хранения кислот серии «Modern» габариты 600x450x2000 мм, магн. сист. закрывания и полиамидные замки



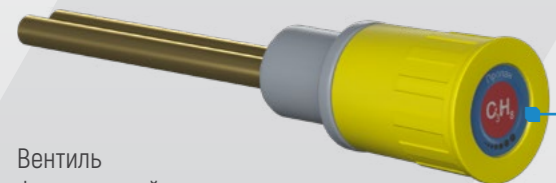
## Краны, патрубки, вентили для оснащения лабораторной мебели

Для комплектации вытяжных шкафов, технологических стеллажей, технологических сервисных стенок и других элементов, в линейке лабораторной мебели СОВЛАБ «Modern» используются специализированные краны и патрубки для подвода воды, технических газов, горючих газов, сжатого воздуха, пара, вакуума.

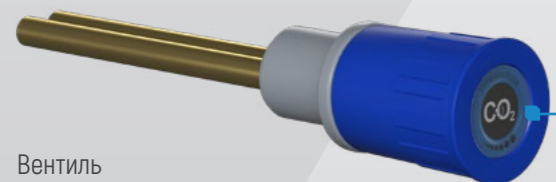
### Вентили для удаленного подвода воды



Вентиль фронтальный для воды



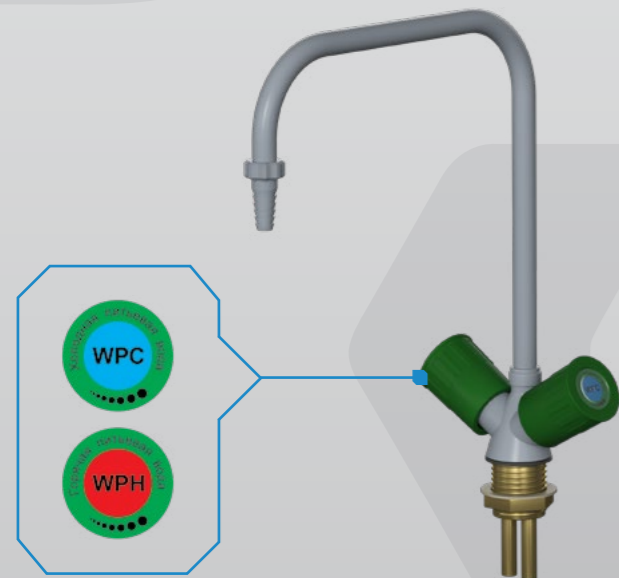
Вентиль фронтальный для горючих газов



Вентиль фронтальный для технических газов



### Смеситель из полипропилена химически стойкий в столешницу



Смеситель лабораторный химстойкий

### Смеситель и монокран из нержавеющей стали в столешницу

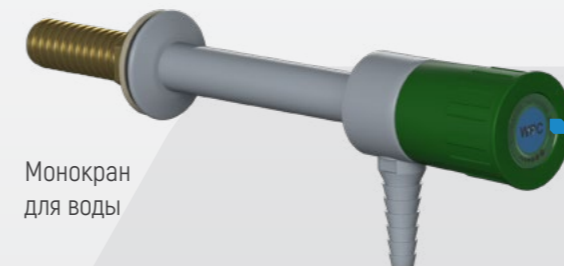


Смеситель лабораторный стандартный

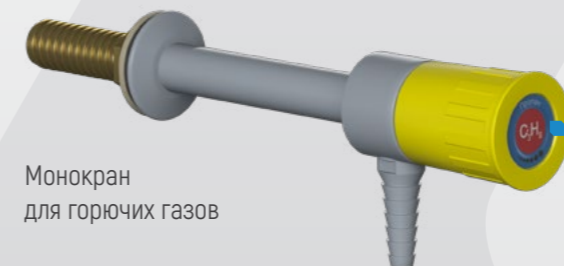
Монокран в столешницу

## Краны, патрубки, вентили для оснащения лабораторной мебели

### Монокраны в стену



Монокран для воды



Монокран для горючих газов

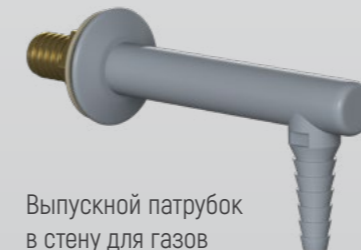


Монокран для технических газов

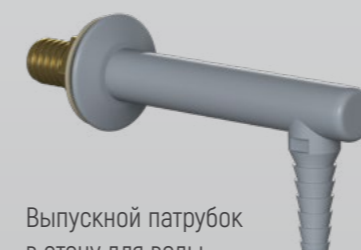


### Выпускные патрубки

Выпускной патрубок в столешницу для воды



Выпускной патрубок в стену для газов



Выпускной патрубок в стену для воды

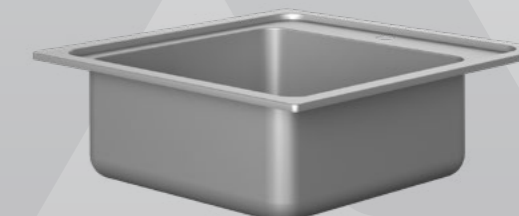
### Раковины



Сливная раковина из полипропилена. Внутренние габариты 250x100x150



Сливная раковина из полипропилена. Внутренние габариты 400x400x300



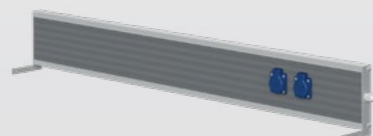
Сливная раковина из нержавеющей стали. Внутренние габариты 480x480x160

## Модульная система «SL-Column»

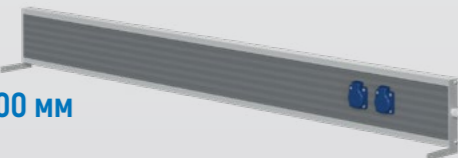
Панель с 2-мя розетками на стол 900 мм



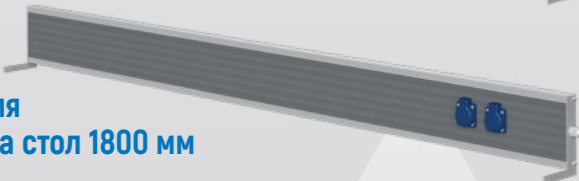
Панель с 2-мя розетками на стол 1200 мм



Панель с 2-мя розетками на стол 1500 мм



Панель с 2-мя розетками на стол 1800 мм



### Описание и конструктивные особенности

Система позволяет точно подвести инженерные сети к рабочим местам в лаборатории. Широкий набор быстроустанавливаемых модулей позволяет на каждой колонне установить необходимый на данном рабочем месте комплект инженерного оборудования, который может включать в себя модули подвода технического высоко-чистого газа, горючего газа, модуль подвода вакуума, воды, силового модуль, коммуникационный модуль.

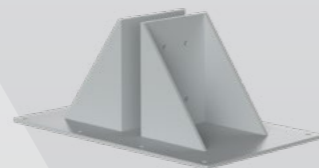
Сервисная колонна SL-Column



Металлический кабель-канал 80x40x1000



Модуль крепежный островной



Модуль крепежный пристенный



## Модульная система «SL-Column»

Модуль с 1-ой розеткой и автоматом



Модуль с 1-ой розеткой и дифавтоматом



Модуль с 2-мя розетками



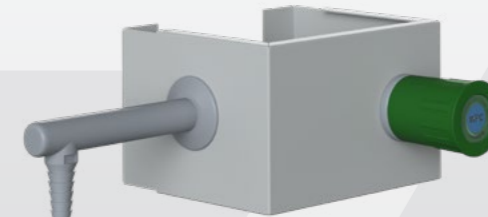
Модуль с 3-мя розетками и автоматом



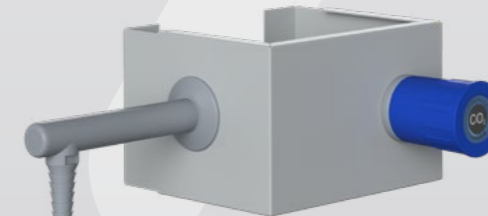
Модуль коммуникационный с тел. розетками RJ-12 (6P4C)



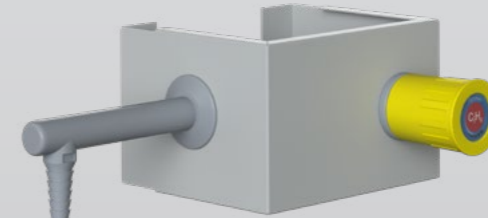
Модуль с вентилем и вып. патрубком для воды



Модуль с вентилем и вып. патрубком для техн. газа



Модуль с вентилем и вып. патрубком для горюч. газа



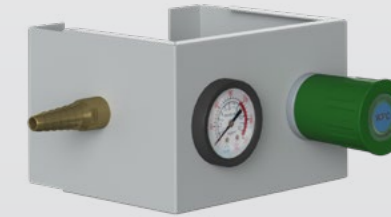
Модуль с 3-мя розетками и дифавтоматом



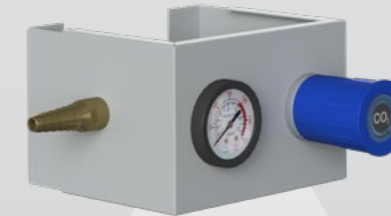
Модуль коммуникационный с интернет-розетками RJ45



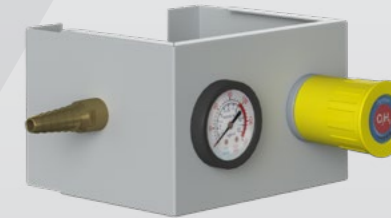
Модуль с манометром, вентилем и штуцером для воды



Модуль с манометром, вентилем и штуцером для техн. газа



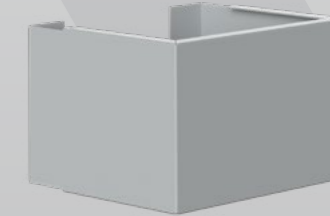
Модуль с манометром, вентилем и штуцером для горюч. газа



Модуль пустой высокий



Модуль пустой низкий



## Табуреты, кресла и стулья лабораторные


**Табурет лабораторный M92**

350x350x390-510 мм

Имеет стальной каркас, идеально подойдет для медицинских учреждений и лабораторий. Винтовая опора в отличие от системы газлифт более надежна и долговечна. Сиденье обито искусственной кожей, его диаметр – 330 мм.


**Табурет лабораторный M92-101**

610x610x430-550

Имеет стальной каркас, винтовую опору и кольцо – подставку для ног. Также оснащен мебельными роликами, что позволяет сидя передвигаться на нем. Сиденье обито искусственной кожей, его диаметр составляет 390 мм.


**Табурет лабораторный СЛ-02**

600x600x460-580 мм

Табурет лабораторный для работы за низкими и высокими столами. Материал сиденья – кожзам. Механизм подъема сиденья – газлифт. Конструкция оснащена роликами.


**Табурет лабораторный СЛ-02 с кольцом-опорой**

600x600x640-760 мм

Табурет лабораторный для работы за высокими столами. Материал сиденья – кожзам. Механизм подъема сиденья – газ-лифт. Кольцо-опора для ног Ø 450 мм, ролики.


**Кресло «Астек»**

600x600x790-990 мм

Кресло лабораторное для работы за низкими столами. Материал сиденья и спинки – кожзам. Газлифт в наличии. Конструкция имеет механизм отклонения спинки с возможностью фиксации в рабочем положении. Цельнолитая пластиковая крестовина оснащена роликами. Конструкция выдерживает нагрузку до 120 кг. Ролики. Регулировка высоты спинки 350-450 мм.


**Кресло «Астек» с кольцом-опорой**

600x600x930-1130 мм

Кресло лабораторное для работы за высокими столами. Материал сиденья и спинки – к/зам. Газлифт в наличии. Механизм отклонения спинки с возможностью фиксации в рабочем положении. Цельнолитая пластиковая крестовина. Конструкция выдерживает нагрузку до 120 кг. Кольцо-опора для ног Ø 450 мм. Ролики. Регулировка высоты спинки 350-450 мм.


**Стул ISO GTS**

580x540x790-920 мм

Материал сиденья и спинки – кожзам. Газлифт в наличии. Цельнолитая пластиковая крестовина. Конструкция выдерживает нагрузку до 120 кг и оснащена роликами для удобства перемещения. Конструкция выдерживает нагрузку до 120 кг. Ролики позволяют легко перемещать стул.


**Кресло «Престиж»**

600x600x960-1090 мм

Кресло лабораторное для работы за низкими и высокими столами. Материал сиденья и спинки – кожзам. Газлифт в наличии. Механизм отклонения спинки с возможностью фиксации в рабочем положении. Цельнолитая пластиковая крестовина. Нагрузка до 120 кг. Ролики. Регулировка высоты спинки 530-630 мм.

## Табуреты, кресла и стулья лабораторные


**Кресло «Эко»**

600x600x870-1000 мм

Кресло лабораторное для работы за низкими столами. Материал сиденья и спинки – полиуретан. Газлифт в наличии. Механизм регулировки глубины сиденья, фиксация спинки жесткая. Цельнолитая пластиковая крестовина. Конструкция выдерживает нагрузку до 120 кг. Ролики. Высота спинки 450 мм.


**Кресло «Эко» с кольцом-опорой**

600x600x1065-1190 мм

Кресло лабораторное для работы за высокими столами. Газлифт, материал сиденья и спинки – полиуретан. Механизм регулировки глубины сиденья. Фиксация спинки жесткая. Кольцо-опора для ног Ø 450 мм. Цельнолитая пластиковая крестовина. Нагрузку до 120 кг. Ролики. Высота спинки 450 мм.


**Кресло «Эко»**

600x600x870-1000 мм

Кресло лабораторное для работы за низкими столами. Газлифт, материал сиденья и спинки – полиуретан. Механизм регулировки глубины сиденья, фиксация спинки жесткая. Цельнолитая пластиковая крестовина. Нагрузку до 120 кг. Ролики. Высота спинки 450 мм.


**Кресло винтовое М-101-01**

480x550x950-1020 мм

Кресло лабораторное для работы за низкими столами. Винтовая опора обладает большой долговечностью. Каркас из стали, окрашенной порошковой краской. Обивка – кожзам. Кольцо-опора для ног. Ролики для удобного перемещения.

### Габариты и конструктивные особенности табуретов, стульев и кресел

Модель	Механизм	Совм. стол (мм)	Габариты (ДхГхВ мм)	Высота посадки	Габариты сиденья
Табурет M92	Винтовой	750	350x350x390-510	385-500	Ø335
Табурет M92-101	Винтовой	750	610x610x430-550	440-550	Ø370
Табурет СЛ-02	Газлифт	750	600x600x460-580	460-580	Ø350
Табурет СЛ-02 с кольцом-опорой	Газлифт	900	600x600x640-760	590-730	Ø350
Кресло «Астек»	Газлифт	750	600x600x790-990	460-580	460x450
Кресло «Астек» с кольцом-опорой	Газлифт	900	600x600x930-1130	640-760	460x450
Стул ISO GTS	Газлифт	750	580x540x790-920	460-580	420x460
Кресло «Престиж»	Газлифт	750	600x600x960-1090	460-580	460x460
Кресло «Эко»	Газлифт	750	600x600x870-1000	450-570	420x460
Кресло «Эко» с кольцом-опорой	Газлифт	900	600x600x1065-1190	640-780	420x460
Кресло М-101	Винтовой	750	480x550x950-1020	470-610	455x405
Кресло М-101-01 с подлокотниками	Винтовой	750	580x550x950-1020	470-610	455x405

### Кресло винтовое М-101 с подлокотниками

580x550x950-1020 мм

Кресло лабораторное с подлокотниками для работы за низкими столами. Винтовая опора. Каркас из стали, окрашенной порошковой краской. Обивка – кожзам. Кольцо-опора для ног. Ролики для удобного перемещения.

Пример габаритов:



# Почему выбирают нас:



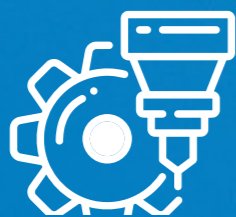
## Высокое качество

Мы уделяем огромное внимание всем этапам производства



## Автоматизация

Все производственные процессы автоматизированы



## Лучшее оборудование

Производство оснащено современным итальянским, немецким и шведским оборудованием



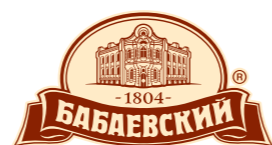
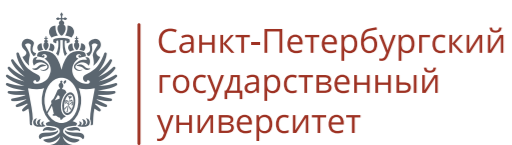
## Доступные цены

Мы используем инновационные методики, но при этом сохраняем доступные цены

Наша компания более 20 лет на рынке



Нашу мебель выбрали:



## ЗАВОД ЛАБОРАТОРНОЙ МЕБЕЛИ

+7 (812) 702-82-00, +7 (800) 555-84-86  
г. Санкт-Петербург, ул. Самойловой, 5

[sovlab-labmebel.ru](http://sovlab-labmebel.ru)

